

Oprawa wisząca - Dyfuzor mikropryzmatyczny - bezpośrednie/pośrednie - przygotowanie do montażu w pasmie świetlnym

Korpus z blachy stalowej, płaski przekrój prostokątny; widoczna wysokość montażowa 26 mm, boki czołowe ze stali, przygotowanie do montażu w pasmie świetlnym; Kolor korpusu srebrnoszary/jasne aluminium RAL 9006; Rozsył światła bezpośrednie/pośrednie poprzez Dyfuzor mikropryzmatyczny z PMMA. Przeznaczone do oświetlenia stanowisk pracy z monitorem ekranowym, $65^\circ < 3000 \text{ cd/m}^2$ z dookólną osłoną przeciwoślepieniową zgodną z obowiązującą normą DIN-EN 12464-1, UGR (4H/8H) 14.2. Przyłącze elektryczne poprzez 3-biegunowy zacisk przyłączeniowy ze stykami wtykowymi.. Wymagane akcesoria: należy osobno zamówić zawiesie linowe typu Y z przyłączem elektrycznym lub bez. Zalecana długość zwieszaka min. 0,5 m.

CHARAKTERYSTYKA

Numer katalogowy	60334024195
Numer EAN	4020863322503
Numer taryfy celnej	94051190
Znak jakości	IP 20, Klasa ochronności I, y $65^\circ < 3000 \text{ cd/m}^2$, F, Indoor, CE
Klasa odporności IK	IK03
Temperatura otoczenia	ta 25°C
Okres gwarancji	5 lata
Możliwość dofinansowania ze środków państwowych	BEG – dofinansowanie do domów energooszczędnych (ważne tylko dla Niemiec)

ELEKTROTECHNIKA

Zasilacz	Elektroniczny sterownik (1 szt.)
Moc systemowa	46W
Napięcie sieciowe	230V/50Hz
Automat z bezpiecznikami (prąd rozruchowy)	10 szt./B10, 16 szt./B16, 16 szt./C10, 26 szt./C16
Klasa efektywności energetycznej/Źródło światła	B

TECHNIKA ŚWIETLNA

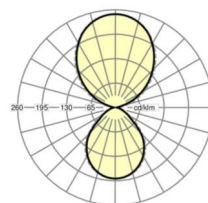
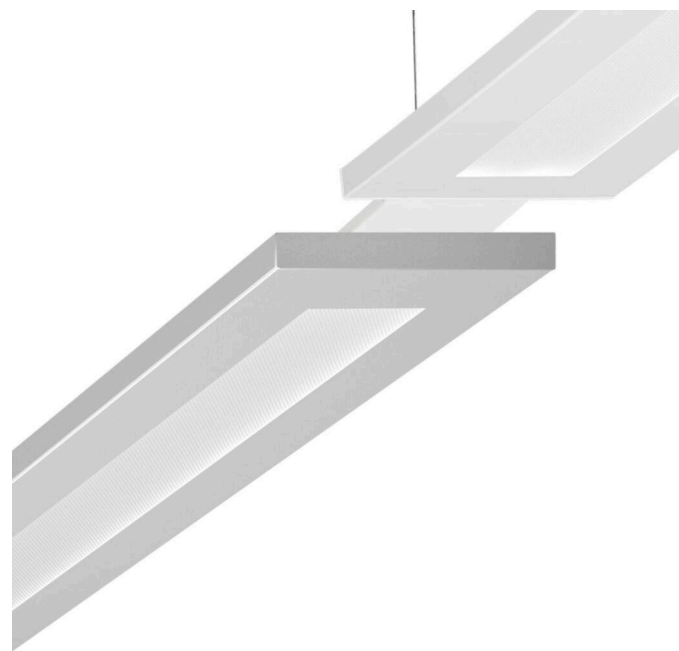
Wyposażenie	LED, współczynnik oddawania barw/kolor światła CRI ≥ 80 / 4000K
Tolerancja koloru (MacAdam)	3SDCM
Nominalny strumień świetlny	6669lm
Trwałość LED	50000h L80/B10 (Tq 25°C)
Wydajność oprawy	144lm/W
UGR pop./pod.	13.6 / 14.2

MECHANIKA

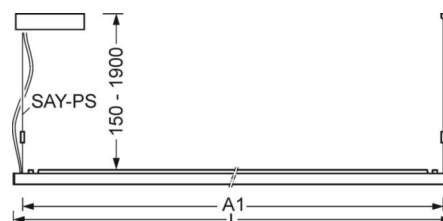
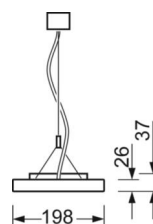
Kolor obudowy	srebrnoszary/jasne aluminium RAL 9006
Wymiary (DxSzxW/ŚrxW)	1540mm x 198mm x 37mm
Masa (netto)	5.3kg
Rodzaj montażu	Montaż pojedynczy zwieszakowy, Montaż pasm świetlnych zwieszakowych

DEEP-LINK

<https://www.regiolum.de/pl/article/60334024195>



Odkośnik	LED 6700lm 840
η_{LB}	100 %
$\Phi \downarrow/\uparrow$	40 % / 60 %
UGR pop./pod.	13.6 / 14.2
BAP	$65^\circ < 3000 \text{ cd/m}^2$



Wymiary

L	1540 mm	Długość
B	198 mm	Szerokość
H	37 mm	Wysokość
A1	1516 mm	Odstęp mocowań przy montażu pojedynczym
A2	1579 mm	Odstęp mocowań 1. oprawa pasma świetlnego
A3	1642 mm	Odstęp mocowań pomiędzy oprawami w ustawieniu w paśmie świetlnym
P min	150 mm	Minimalna długość wieszaka
P max	1900 mm	Maksymalna długość wieszaka

